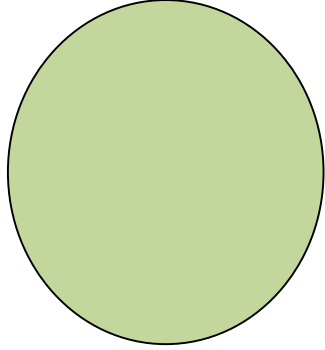




المملكة العربية السعودية

جمعية خبير النسائية الخيرية

مسجلة بالمركز الوطني لتنمية القطاع الغير ربحي برقم ١٠٩



الخطة التشغيلية لجمعية خبير النسائية الخيرية ٢٠٢٦ م
خطة تفصيلية تتضمن كافة البرامج والاجراءات التي من شأنها تحقيق
أهداف الجمعية لعام ٢٠٢٦ م .

رئيسة مجلس الإدارة

فتحية محمد عبد العزيز الاعراج



بِسْمِ اللَّهِ الرَّحْمَنِ الرَّحِيمِ

الصفحة	الفهرس
٣	١ المقدمة
٤	٢ التعريف بالجمعية
٤	٣ الرؤية – الرسالة - القيم
٥	٤ الهيكل التنظيمي
٧	٥ اعضاء مجلس الادارة
٨	٦ موظفات الجمعية
٩	٧ تحليل الواقع الحالي
٩	٨ الاجتماعات
١٠	٩ المشاريع
١١	١٠ البرامج
١٢	١١ البازارات
١٣	١٢ المبادرات
١٤	١٣ الملتقيات

١٥	المشاريع المستدامة	١٤
الصفحة	الفهرس	
١٦	البرامج الالكترونية	١٥
١٧	التأهيل والتثقيف	١٦
١٨	الموازنة التقديرية	١٧
١٩	خطة الموازنة التقديرية لعام ٢٠٢٦ م	١٨
٢٠		١٩
		٢٠

المقدمة :

إن من أهم عوامل نجاح العمل الخيري المؤسسي هو رسم وتحديد الأهداف المراد الوصول إليها وتحقيقها، وهذا يأتي من خلال وضع خطة عمل شاملة يندرج في سياقها طريقة وسير وتنظيم وتوقيت الوسيلة لتحقيق الأهداف المنشودة.

وانطلاقاً من أهمية الخطة التشغيلية وبعد عدد من الاجتماعات والدراسات لحال الجمعية واحتياجات المستفيدين ورغبات المانحين.

تم الاتفاق على تنظيم هذه الخطة والتي جاءت استمراراً لنهج المجالس السابقة والمجلس الحالي في التطوير لتواصل الجمعية مسيرتها في تحقيق أهدافها الاستراتيجية وسوف تسعى الجمعية بمشيئة الله على إنجاز الخطة التشغيلية للجمعية وفق ما تم اعتماده.

ونسأل الله العلي القدير أن يوفقنا فيما أقدمنا عليه وان يسخر لنا سبل النجاح وتحقيق الهدف.

التعريف بالجمعية

نبذة مختصرة عن الجمعية : جمعية خبير النسائية الخيرية بمنطقة المدينة المنورة تم افتتاحها في ١٤١٠ هـ تتولى هذه الجمعية رعاية نحو (٧٧٩) مستفيدة من أيتام وفقراء وأرامل ومطلقات بمعدل (٤٤٦) أسرة .

رؤيتها: تقديم رعاية اجتماعية مميزة بأساليب مهنية.

رسالتها: تشارك في الارتقاء بالمستوى الاجتماعي والمهني والاقتصادي والثقافي لأفراد المجتمع الواقعين في نطاق عمل الجمعية حسب الإمكانيات المتاحة ووفق الضوابط المحددة.

أهدافها:

- تقديم المساعدات المادية والعينية للأسر المحتاجة .
- تعزيز القيم الايجابية لدى افراد الاسرة .
- تأهيل وتمكين الأسر المستفيدة لتكون عاملة ومنتجة .
- تقديم البرامج والمبادرات النوعية التي تعود على بالنتج على تنمية الاسرة
- تأهيل وتدريب الفتيات لاكسابهم المهارات للاعتماد على أنفسهن .

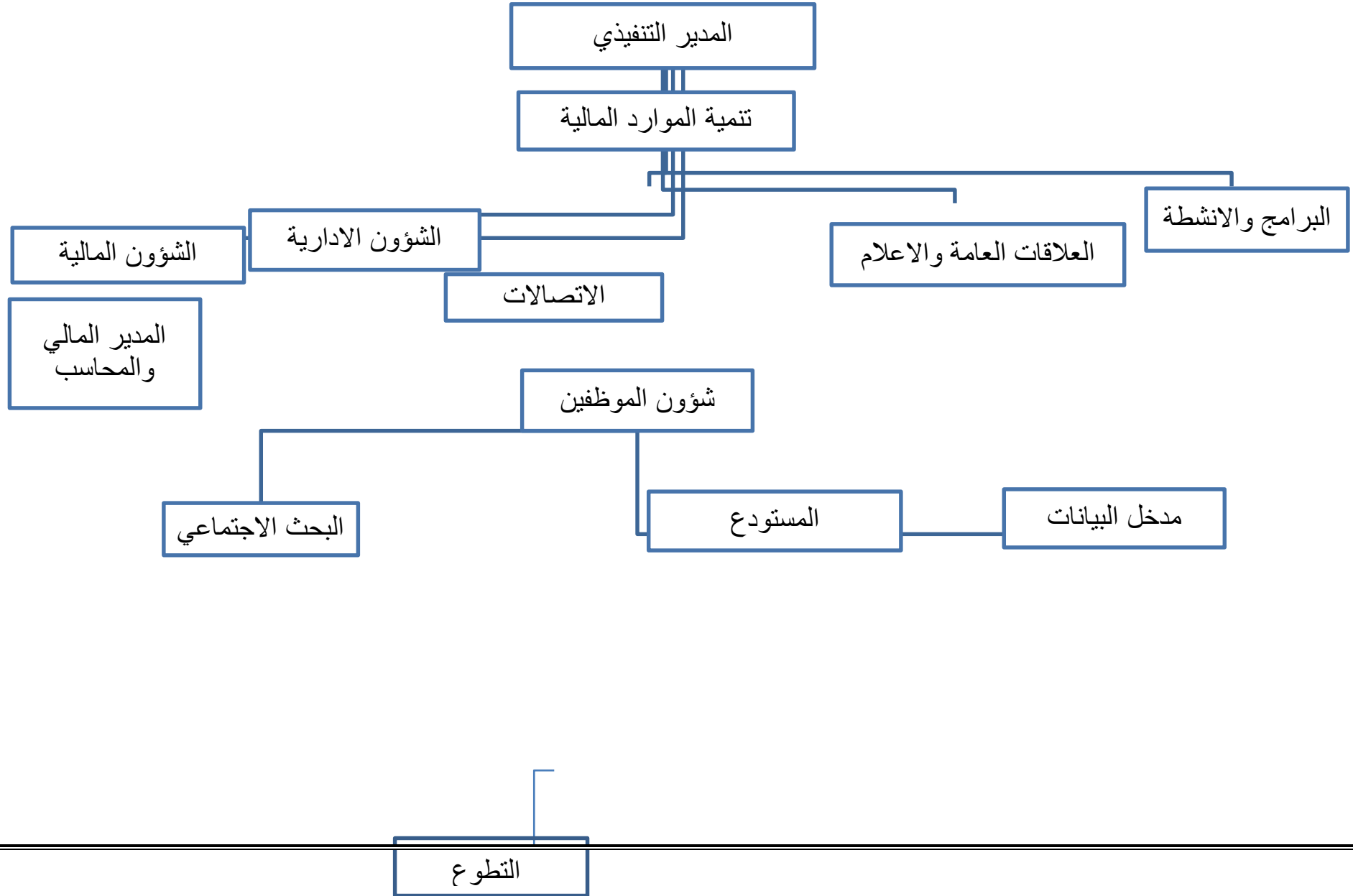
• تقديم البرامج والمشروعات التي تعنى بالامومية والطفولة) .

نطاقها: تخدم جميع أهالي محافظة خيبر والقرى التابعة لها بعدد ما يقارب (٧٧٩) مستفيدة .

الأهداف الاستراتيجية :

برامج تأهيل لسوق العمل مثل (الدورات التخصصية واحتواء المواهب وتنمية المهارات ومن ذلك فصول التقوية المشاركة في البازارات فتطرح الجمعية فرص ريادية وتسند الى احدى الفتيات المؤهلات	شهري	فرص ريادية	برامج اساسية
برامج توعوية على مدار العام تهدف الى نشر الوعي في مجال ريادة الاعمال وتربية الأبناء والانتظام الاسري وتكون من خلال المسابقات والملتقيات والندوات والتصاميم الدورية والحملات الالكترونية	شهري	التثقيف	
دعم الاسر ذات الظروف الطارئة	ربع سنوي	الدعم العاجل	
الإعانات المادية والعينية المحدودة وتصرف لمن يهتم ببرامج الفرص الريادة والتثقيف ويعمل على تطوير ذاتة لدخول سوق العمل فتكون الاعانة بمثابة جائزة او حافز مثل اعانة الزواج ...	شهري	الدعم الذكي	
البرامج الرعوية الدائمة مثل كفالة الايتام والسلة والكسوة والحقيبة وغير ذلك	اسبوعي	الدعم الرعوي	
أي برنامج تقيمة الجمعية ولة عائد مالى مثل البازار - ضيافة طفل ...	نصف سنوي	الاستثمار الاجتماعي	برامج مساندة
مشاركة الجمعية في المناسبات الوطنية والعامة وخدمة الحجاج والمبادرات التطوعية العامة بمشاركة الدوائر الحكومية	شهري	المسؤولية الاجتماعية	
مشاريع وقفية وبرامج استثمارية دائمة	نصف سنوي	الاستدامة المالية	

الهيكل التنظيمي لجمعية خبير النسائية الخيرية



أعضاء مجلس الإدارة

م	الاسم	المؤهل	المنصب
١	فتحية محمد عبد العزيز الاعراج	بكالوريوس	رئيسة مجلس الإدارة
٢	عواطف سعود عوض الخيبري	دبلوم	نائبة رئيسة مجلس الإدارة
٣	صالحة علي أحمد البهيدل	بكالوريوس	عضوة
٤	صفية عيد صيفي الشلالي	بكالوريوس	عضوة
٥	فطوم أحمد محمد الحجي	بكالوريوس	عضوة
٦	فاطمة موسى محمد الخيبري	بكالوريوس	عضوة
٧	نورة أحمد موسى الخيبري	بكالوريوس	عضوة
٨	وداد مرزوق سعيد الشلالي	معهد المعلمات	عضوة
٩	عسل عوض عبدالله البهيدل	دبلوم	عضوة

موظفات الجمعية

م	الاسم	المسمى الوظيفي	المؤهل
١	حميدة عيد الحنيني	مديرة تنفيذية	بكالوريوس
٢	زهور أحمد الخيبري	محاسبة	بكالوريوس
٣	رحمانية عبدالرحمن الشلالي	أمنية الخزنة والعهدة	ثانوي
٤	أشواق عبد السلام عاقل	علاقات عامة	دبلوم
٥	سليمة عبد العزيز الصحفي	كاتبة	ثانوي
٦	فاطمة علي الخيبري	سكرتيرة	بكالوريوس
٧	زهرة كامل الحجي	مديرة التطوع	ثانوي
٨	ساميه علي الخيبري	رئيسية قسم البحث	ثانوي
٩	زينب عبدالله النوبي	باحثة اجتماعية	متوسط
١٠	أحلام صالح عبدالعزيز الخيبري	مستخدمة	متوسط
١١	محمد إبراهيم الخيبري	معقب	ثانوي
١٢	عبد المنعم عوض الشلالي	حارس	ابتدائي

تحليل وتشخيص الواقع الحالي

البيان والوصف	٣	مواطن ونقاط الضعف W	البيان والوصف	٣	مواطن ونقاط القوة S
ضعف التواصل استقطاب الجهات المانحة	١		وجود الدعم الحكومي	١	
ضعف الموارد المالية	٢		وجود الجهات الداعمة	٢	
قلة السيولة اللي تنفيذ بعض المشاريع	٣		امتلاك بعض الأصول الثابتة	٣	
ضعف جانب تدريب وتأهيل الموظفين	٤		وجود فريق عمل متكاتف	٤	
ضعف التنسيق مع الجهات الخيرية	٥		التواصل الجيد مع الجهات المشرفة	٥	
ضعف التنسيق مع الجهات الإعلامية	٦				
توظيف التقنية الحديثة	٧				

البيان والوصف	٣	التحديات T	البيان والوصف	٣	الفرص O
محدودية التبرعات الواردة	١		شراكة مجتمعية مع الجهات الداعمة	١	
قلة الموارد المالية المستدامة	٢		شراكة مجتمعية مع الجهات المساندة	٢	
ضعف التجاوب مع البرامج	٣		إمكانية استقطاب الجهات الداعمة	٣	
محدودية التبرعات الواردة	٤			٤	

الإجتماعات

ملاحظة	مؤشرات النجاح	تكلفة البرنامج التقديرية	تاريخ التنفيذ	المشرف العام	الفئة المستهدفة	البرنامج	رقم البرنامج
							١
	تنفيذ ٦ اجتماع في السنة	١٠٠٠ ريال	يوم ٢٥ من كل شهر ميلادي	فتحية محمد الاعرج	اعضاء مجلس الادارة	اجتماع مجلس الادارة	

ملاحظة	مؤشرات النجاح	تكلفة البرنامج التقديرية	تاريخ التنفيذ	المشرف العام	الفئة المستهدفة	البرنامج	رقم البرنامج
							٢
	انعقاد اجتماع واحد بالسنة	٥٠٠ ريال	خلال الأشهر الأولى من كل عام	فتحية محمد الاعرج	أعضاء الجمعية العمومية	اجتماع الجمعية العمومية	

الدعم الرعوي

ملاحظة	مؤشرات النجاح	تكلفة البرنامج التقديرية	تاريخ التنفيذ	المشرف العام	الفئة المستهدفة	البرنامج	رقم البرنامج
							٣
قيمة السلة ١٥٠	تقديم سلة غذائية للمستفيدين (٤٤٦)	٦٦٩٠٠	الربع الاول	اللجنة الاجتماعية	الاسر المستفيدة من الجمعية	السلة الرمضانية	

ملاحظة	مؤشرات النجاح	تكلفة البرنامج التقديرية	تاريخ التنفيذ	المشرف العام	الفئة المستهدفة	البرنامج	رقم البرنامج
							٤
قيمة السلة ٥٠٠	تقديم وجبات افطار صائم للمحتاجين (٤٤٦)		الربع الاول	اللجنة الدينية والثقافية	الاسر المحتاجة	افطار صائم	
ملاحظة	مؤشرات النجاح	تكلفة البرنامج التقديرية	تاريخ التنفيذ	المشرف العام	الفئة المستهدفة	البرنامج	رقم البرنامج
							٥
	هدايا للحجاج	١٠٠٠٠	الربع الثانى	جميع اللجان	سقياء الحجاج والمعتمرين والاسر المحتاجة	سقيا حاج ومعتمر وسقيا الماء	

ملاحظة	مؤشرات النجاح	تكلفة البرنامج التقديرية	تاريخ التنفيذ	المشرف العام	الفئة المستهدفة	البرنامج	رقم البرنامج
							٦
قيمة الوجبة ١٠٠	سد حاجة الايتام (٩٢) يتيمة	٩٢٠٠ ريال	الربع الثاني	اللجنة الاجتماعية	الايتام	وجبة يتيم	

ملاحظة	مؤشرات النجاح	تكلفة البرنامج التقديرية	تاريخ التنفيذ	المشرف العام	الفئة المستهدفة	البرنامج	رقم البرنامج
							٧
قيمة السلة ٥٠٠	سد حاجة الاسر الفقيرة الطارئة (٤٠)	٨٠٠٠٠	مستمر	اللجنة الاجتماعية	الاسر الفقيرة والمتضررة	تفريغ كربة	

ملاحظة	مؤشرات النجاح	تكلفة البرنامج التقديرية	تاريخ التنفيذ	المشرف العام	الفئة المستهدفة	البرنامج	رقم البرنامج
							٨
٥٠ الف لكل منزل	ترميم (٣) منازل	١٥٠٠٠٠ ريال	الربع الثاني	اللجنة الاجتماعية	الاسر المتضررة	ترميم المنازل	

ملاحظة	مؤشرات النجاح	تكلفة البرنامج التقديرية	تاريخ التنفيذ	المشرف العام	الفئة المستهدفة	البرنامج	رقم البرنامج
							٩
	مؤشرات النجاح	٧٢٠٠٠ ريال	الربع الاول	اللجنة الاجتماعية	مستفيدات الجمعية	الايجازات	
ملاحظة	مؤشرات النجاح	تكلفة البرنامج التقديرية	تاريخ التنفيذ	المشرف العام	الفئة المستهدفة	البرنامج	رقم البرنامج
	مؤشرات النجاح	٧٦٨٠ ريال	الربع الثاني	اللجنة الاجتماعية	مستفيدات الجمعية	عمرة المستفيدات	٩
	مؤشرات النجاح	٧٦٨٠ ريال	الربع الثاني	اللجنة الاجتماعية	مستفيدات الجمعية	عمرة المستفيدات	

ملاحظة	مؤشرات النجاح	تكلفة البرنامج التقديرية	تاريخ التنفيذ	المشرف العام	الفئة المستهدفة	البرنامج	رقم البرنامج
							١٠
لكل فرد ٢٥٠	توفير الكسوة عدد (٧٧٩)	١٩٤,٧٥٠ ريال	الربع الثاني	اللجنة الاجتماعية	الاسر المستفيدة من الجمعية	كسوة العيد	

ملاحظة	مؤشرات النجاح	تكلفة البرنامج التقديرية	تاريخ التنفيذ	المشرف العام	الفئة المستهدفة	البرنامج	رقم البرنامج
							١١
لكل كيس ٢٨٠ ريال	دعم عدد (٤٤٦)	١٠٤,١٦٠ ريال	الربع الاول	اللجنة الاجتماعية	المستفيدات من الجمعية	زكاة الفطر	

ملاحظة	مؤشرات النجاح	تكلفة البرنامج التقديرية	تاريخ التنفيذ	المشرف العام	الفئة المستهدفة	البرنامج	رقم البرنامج
							١٢
لكل ٢٥٠ شهري	توفير كفالة ل (٤٧) يتيمة	١٤١,٠٠٠	قائم ومستمر	رحمانية عبدالرحمن الشلالي	الايتام المستفيدات من الجمعية	كفالة الايتام	

ملاحظة	مؤشرات النجاح	تكلفة البرنامج التقديرية	تاريخ التنفيذ	المشرف العام	الفئة المستهدفة	البرنامج	رقم البرنامج
							١٣

الحقيبة المدرسية	الايتم المستفيدات من الجمعية	اللجنة الاجتماعية	الربع الثالث	٢٤٥٠٠ ريال	توزيع الحقيبة المدرسية للايتم عدد (٩٨)	٢٥٠ قيمة الحقيبة
------------------	------------------------------	-------------------	--------------	------------	--	------------------

رقم البرنامج	البرنامج	الفئة المستهدفة	المشرف العام	تاريخ التنفيذ	تكلفة البرنامج التقديرية	مؤشرات النجاح	ملاحظة
١٤	كفالة الاسر	الاسر المحتاجة من المستفيدات	اللجنة الاجتماعية	مستمر	٢٩١,٦٠٠ ريال	كفالة الاسر المحتاجة عدد (٨١)	لكل اسرة ٣٠٠ شهري

رقم البرنامج	البرنامج	الفئة المستهدفة	المشرف العام	تاريخ التنفيذ	تكلفة البرنامج التقديرية	مؤشرات النجاح	ملاحظة
١٥	تأثيث المنازل	الاسر المحتاجة من المستفيدات	اللجنة الاجتماعية	الثاني	٥٠٠٠٠ ريال	تأثيث ١٠ منازل للمستفيدات	لكل اسرة ٥٠٠٠

رقم البرنامج	البرنامج	الفئة المستهدفة	المشرف العام	تاريخ التنفيذ	تكلفة البرنامج التقديرية	مؤشرات النجاح	ملاحظة
١٦							

سقيا ماء	المستفيدات من الجمعية	اللجنة الاجتماعية	مستمر	٤٤٦٠ ريال	توفير عدد ٤٤٦ من كراتين ماء	لكل كرتون ١٠ ريال
----------	-----------------------	-------------------	-------	-----------	-----------------------------	-------------------

رقم البرنامج	البرنامج	الفئة المستهدفة	المشرف العام	تاريخ التنفيذ	تكلفة البرنامج التقديرية	مؤشرات النجاح	ملاحظة
							١٧
	كسوة الشتاء	مستفيدات الجمعية	اللجنة الاجتماعية	الربع الاول	١١١٥٠٠ الف ريال	توزيع كسوة الشتاء على المستفيدات عدد (٤٤٦)	سخان ماء بقيمة ٢٥٠

رقم البرنامج	البرنامج	الفئة المستهدفة	المشرف العام	تاريخ التنفيذ	تكلفة البرنامج التقديرية	مؤشرات النجاح	ملاحظة
							١٩
	حج للمستفيدات	مستفيدات الجمعية	اللجنة الاجتماعية	الربع الثاني	١٠٠٠٠٠ ريال	حج ١٠ مستفيدات مع المحرم	

ملاحظة	مؤشرات النجاح	تكلفة البرنامج التقديرية	تاريخ التنفيذ	المشرف العام	الفئة المستهدفة	البرنامج	رقم البرنامج
							٢٠
الكرتون ١٠٠	عدد الاسر ٤٤٦	٤٤٦٠٠ ريال	الربع الاول	اللجنة الاجتماعية	مستفيدات الجمعية	مبادرة احدى الاسودان (التمر)	

ملاحظة	مؤشرات النجاح	تكلفة البرنامج التقديرية	تاريخ التنفيذ	المشرف العام	الفئة المستهدفة	البرنامج	رقم البرنامج
							٢١
لكل ذبيحة ٢٥٠٠	التوزيع لكافة المستفيدات ٤٤٩	١١٥٠٠٠ ريال	الربع الثاني	اللجنة الاجتماعية	المستفيدات بالجمعية	صدقة اللحوم	

ملاحظة	مؤشرات النجاح	تكلفة البرنامج التقديرية	تاريخ التنفيذ	المشرف العام	الفئة المستهدفة	البرنامج	رقم البرنامج
--------	---------------	--------------------------	---------------	--------------	-----------------	----------	--------------

ملاحظة	مؤشرات النجاح	تكلفة البرنامج التقديرية	تاريخ التنفيذ	المشرف العام	الفئة المستهدفة	البرنامج	رقم البرنامج
							٢٢
لكل مستفيدة ١٥٠	التوزيع لكافة المستفيدات ٤٤٦	٦٦٩٠٠ ريال	الربع الثالث	اللجنة الاجتماعية	المستفيدات بالجمعية	صدقة دجاج	

ملاحظة	مؤشرات النجاح	تكلفة البرنامج التقديرية	تاريخ التنفيذ	المشرف العام	الفئة المستهدفة	البرنامج	رقم البرنامج
							٢٣
٢٥٠ لكل سلة	توفير السلة لعدد (٢٣)	٥٧٥٠ ريال	الربع الرابع	اللجنة الاجتماعية	المستفيدات بالجمعية	السلة الصحية	

ملاحظة	مؤشرات النجاح	تكلفة البرنامج التقديرية	تاريخ التنفيذ	المشرف العام	الفئة المستهدفة	البرنامج	رقم البرنامج
							٢٤
٢٠٠٠	توفير الأجهزة ٤٤٦ لكل أسرة	٨٩٢٠٠٠ ريال	الربع الثاني	اللجنة الاجتماعية	المستفيدات بالجمعية	أجهزة كهربائية	

ملاحظة	مؤشرات النجاح	تكلفة البرنامج التقديرية	تاريخ التنفيذ	المشرف العام	الفئة المستهدفة	البرنامج	رقم البرنامج
							٢٥
			الربع الرابع	اللجنة الاجتماعية	المستفيدات بالجمعية	تحديث بيانات المستفيدات	

الدورات العامة

ملاحظة	مؤشرات النجاح	تكلفة البرنامج التقديرية	تاريخ التنفيذ	المشرف العام	الفئة المستهدفة	البرنامج	رقم البرنامج
							٢٦
	توعية وتنقيف المستفيدات وأفراد المجتمع	٣٠٠ ريال لكل دورة	الربع الرابع الربع الرابع	العلاقات العامة العلاقات العامة	المستفيدات وأفراد المجتمع	دورة الامن السبراني فن التصوير	

التثقيف

ملاحظة	مؤشرات النجاح	تكلفة البرنامج التقديرية	تاريخ التنفيذ	المشرف العام	الفئة المستهدفة	البرنامج	رقم البرنامج
							٢٧

إقامة البرنامج	٣٠٠ ريال لكل برنامج	الربع الاول	اللجنة الصحية اللجنة الدينية والثقافية	المستفيدات بالجمعية وأفراد المجتمع	اليوم العالمي للصحة اليوم العالمي لمتلازمة الداون التعامل مع ضغوطات العمل الامن السبراني
		الربع الثاني	اللجنة الصحية اللجنة الدينية والثقافية		
		الربع الثاني		اليوم العالمي لارتفاع ضغط الدم اليوم العالمي للربو بيئة العمل الجاذبة اليوم العالمي لمحو الامية دورة للاسعافات الاولية	
		الربع الثاني			
		الربع الثالث	اللجنة الصحية اللجنة الدينية والثقافية		
		الربع الرابع	اللجنة الدينية والثقافية		
		الربع الرابع		اللجنة الصحية	

المسؤولية الاجتماعية

ملاحظة	مؤشرات النجاح	تكلفة البرنامج التقديرية	تاريخ التنفيذ	المشرف العام	الفئة المستهدفة	البرنامج	رقم البرنامج
							٢٨
	إقامة البرنامج	٣٠٠ ريال	الربع الاول	لجنة العلاقات العامة	المستفيدات بالجمعية وافراد المجتمع	يوم التأسيس	
الربع الثالث			اليوم الوطنى				
			ذكرى البيعة				
			يوم العلم				

برامج التثقيف

ملاحظة	مؤشرات النجاح	تكلفة البرنامج التقديرية	تاريخ التنفيذ	المشرف العام	الفئة المستهدفة	البرنامج	رقم البرنامج
							٢٩
	تدريب اكبر عدد من فئات المجتمع	٣٠٠ ريال	الربع الاول	لجنة العلاقات العامة	جميع فئات المجتمع	دبلوم اللغة الانجليزي	

ملاحظة	مؤشرات النجاح	تكلفة البرنامج التقديرية	تاريخ التنفيذ	المشرف العام	الفئة المستهدفة	البرنامج	رقم البرنامج
							٣٠
مدتة سنتين	تدريب اكبر عدد من فئات المجتمع	_____	الربع الثاني	لجنة العلاقات العامة	جميع فئات المجتمع	الدورات التدريبية (دورة اللغة الانجليزية)	

ملاحظة	مؤشرات النجاح	تكلفة البرنامج التقديرية	تاريخ التنفيذ	المشرف العام	الفئة المستهدفة	البرنامج	رقم البرنامج
--------	---------------	--------------------------	---------------	--------------	-----------------	----------	--------------

						٣١
			الربع الثاني	اللجنة الاجتماعية	جميع فئات المجتمع	اليوم العالمي لليتيم
			الربع الرابع			كبار السن
			الربع الرابع			اليوم العالمي للمعاق
			(٦) يناير			برنامج فرحة نجاح
	تقديم برامج للأفراد المجتمع	٣٠٠ ريال لكل برنامج				

فرص ريادية

ملاحظة	مؤشرات النجاح	تكلفة البرنامج التقديرية	تاريخ التنفيذ	المشرف العام	الفئة المستهدفة	البرنامج	رقم البرنامج ٣٢
شركاء النجاح	إقامة البازار	٢٠٠٠٠٠ الف	الربع الأول الربع الثاني الربع الثالث	لجنة الاسر المنتجة	جميع فئات المجتمع	البازار الشتوي بازار المنتج المحلي البازار الحرفي	

ملاحظة	مؤشرات النجاح	تكلفة البرنامج التقديرية	تاريخ التنفيذ	المشرف العام	الفئة المستهدفة	البرنامج	رقم البرنامج
--------	---------------	--------------------------	---------------	--------------	-----------------	----------	--------------

						٣٣
	تنفيذ المبادرة	٣٠٠٠٠ ريال لكل الدورات	مستمر	لجنة الاسر المنتجة	الفتيات	دورات مستمرة اساسيات صيانة الجوال – فن الخياطة والنسيج – فن المكياج والعناية بالبشرة – تغليف الورد والهدايا – فن التساريح والعناية بالشعر

ملاحظة	مؤشرات النجاح	تكلفة البرنامج التقديرية	تاريخ التنفيذ	المشرف العام	الفئة المستهدفة	البرنامج	رقم البرنامج
						اسرار تركيب العطور – اساسيات تغليف الورد	٣٤
ملاحظة	مؤشرات النجاح	تكلفة البرنامج التقديرية	تاريخ التنفيذ	المشرف العام	الفئة المستهدفة	البرنامج	رقم البرنامج
	تنفيذ المشروع	٥٠٠٠٠٠ ريال الداعمين والمانحين	سنة	الإدارة العليا	كافة شرائح المجتمع	ترميم المبنى وتأثيثه	٣٦

الاستدامة المالية (اوقاف)

ملاحظة	مؤشرات النجاح	تكلفة البرنامج التقديرية	تاريخ التنفيذ	المشرف العام	الفئة المستهدفة	البرنامج	رقم البرنامج
							٣٧
	تنفيذ المشروع	٢ مليون ريال الداعمين والمانحين	سنة	الدينية والثقافية	كافة شرائح المجتمع	معهد تدريب متكامل	

ملاحظة	مؤشرات النجاح	تكلفة البرنامج التقديرية	تاريخ التنفيذ	المشرف العام	الفئة المستهدفة	البرنامج	رقم البرنامج
							٣٨
	تنفيذ المشروع	١٥٠٠٠٠٠ ريال الداعمين والمانحين	مستمر	الدينية والثقافية	كافة شرائح المجتمع	مشروع حضارة	

ملاحظة	مؤشرات النجاح	تكلفة البرنامج التقديرية	تاريخ التنفيذ	المشرف العام	الفئة المستهدفة	البرنامج	رقم البرنامج
							٣٩
	تنفيذ المشروع	٥٠٠ ريال	مستمر	الدينية والثقافية	كافة شرائح المجتمع	دروس التقوية	

رقم البرنامج	البرنامج	الفئة المستهدفة	المشرف العام	تاريخ التنفيذ	تكلفة البرنامج التقديرية	مؤشرات النجاح	ملاحظة
٤٠							
	مشروع شراء عمارة في المدينة المنورة (وقف)	كافة شرائح المجتمع	الإدارة العليا	مستمر	٥ مليون الداعمين والمانحين	انشاء الوقف	

رقم البرنامج	البرنامج	الفئة المستهدفة	المشرف العام	تاريخ التنفيذ	تكلفة البرنامج التقديرية	مؤشرات النجاح	ملاحظة
٤١							
	جمع فائض الهلال	متاجر - اتصالات - صيدليات	الإدارة التنفيذية	مستمر	٥٠٠٠٠ ريال	تنفيذ المشروع	

رقم البرنامج	البرنامج	الفئة المستهدفة	المشرف العام	تاريخ التنفيذ	تكلفة البرنامج التقديرية	مؤشرات النجاح	ملاحظة
٤٢							
	نقاط البيع	البنوك	الإدارة العليا	مستمر	—	تنفيذ المشروع	

البرامج الالكترونية

ملاحظة	مؤشرات النجاح	تكلفة البرنامج التقديرية	تاريخ التنفيذ	المشرف العام	الفئة المستهدفة	البرنامج	رقم البرنامج
							٤٤
	استمرارية البرنامج	٢٠٠٠٠ ريال	مستمر	الادارة العليا	كافة شرائح المجتمع	برنامج تحديث بيانات المستفيدين	

ملاحظة	مؤشرات النجاح	تكلفة البرنامج التقديرية	تاريخ التنفيذ	المشرف العام	الفئة المستهدفة	البرنامج	رقم البرنامج
							٤٥
	استمرارية المتجر	٢٠٠٠٠ ريال	مستمر	الادارة العليا	كافة الاعمين والمانحين	المتجر الالكتروني	

الملتقيات

ملاحظة	مؤشرات النجاح	تكلفة البرنامج التقديرية	تاريخ التنفيذ	المشرف العام	الفئة المستهدفة	البرنامج	رقم البرنامج
							٤٧
	اقامة الملتقى بوقته	٥٠٠ ريال	الربع الثالث	العلاقات العامة	عضوات الجمعية	ملتقى العضوات	

ملاحظة	مؤشرات النجاح	تكلفة البرنامج التقديرية	تاريخ التنفيذ	المشرف العام	الفئة المستهدفة	البرنامج	رقم البرنامج
							٤٩
	اقامة البرنامج في وقتة	١٠٠ ريال	الربع الاول	اللجنة الاجتماعية	المستفيدات من الجمعية	ملتقى المستفيدات	

ملاحظة	مؤشرات النجاح	تكلفة البرنامج التقديرية	تاريخ التنفيذ	المشرف العام	الفئة المستهدفة	البرنامج	رقم البرنامج
							٥٠
	اقامة البرنامج في وقتة	١٠٠٠ ريال	شهر	لجنة الاسر المنتجة	الفتيات	ملتقى المركز الصيفي	

ملاحظة	مؤشرات النجاح	تكلفة البرنامج التقديرية	تاريخ التنفيذ	المشرف العام	الفئة المستهدفة	البرنامج	رقم البرنامج
							٥١
	اقامة البرنامج في وقتة	٥٠٠ ريال	يوم واحد	اللجنة الدينية والثقافية	المتقاعادات	ملتقى المتقاعادات	

التأهيل والتثقيف

رقم البرنامج	البرنامج	الفئة المستهدفة	المشرف العام	تاريخ التنفيذ	تكلفة البرنامج التقديرية	مؤشرات النجاح	ملاحظة
٥٢	الدورات التطويرية	الموظفات	اللجنة الدينية والثقافية	مستمر طوال العام	٣٠٠٠٠ ريال	تأهيل وتطوير الموظفين	

رقم البرنامج	البرنامج	الفئة المستهدفة	المشرف العام	تاريخ التنفيذ	تكلفة البرنامج التقديرية	مؤشرات النجاح	ملاحظة
٥٣	ورشه عمل تثقيفية لحوكمة الجمعية ومتابعة تنفيذها	أعضاء مجلس الإدارة والإدارة التنفيذية والموظفات	الإدارة	وفق خطة ادارة التدريب	٢٠٠٠ ريال	إقامة الورشه بوقتها	

رقم البرنامج	البرنامج	الفئة المستهدفة	المشرف العام	تاريخ التنفيذ	تكلفة البرنامج التقديرية	مؤشرات النجاح	ملاحظة
٥٤	دورة مكافحة غسيل الأموال وتمويل الإرهاب وشبهاته	أعضاء مجلس الإدارة والموظفين	الإدارة	متكرر	٢٠٠٠ ريال	اقامة الدورة في وقتها	

رقم البرنامج	البرنامج	الفئة المستهدفة	المشرف العام	تاريخ التنفيذ	تكلفة البرنامج التقديرية	مؤشرات النجاح	ملاحظة
٥٥	برامج التواصل الاجتماعي (المحتوى - الظهور (اللاعلامي)	موظفين العلاقات العامة	العلاقات العامة والاعلام	مستمر	١٠٠٠ ريال	إقامة الدورة في وقتها	

ملاحظة	مؤشرات النجاح	تكلفة البرنامج التقديرية	تاريخ التنفيذ	المشرف العام	الفئة المستهدفة	البرنامج	رقم البرنامج
							٥٦
	توسيع العلاقات وتبادل الخبرات	٥٠٠ ريال	مستمر	اللجنة التنفيذية والعلاقات العامة	جميع الجهات والمؤسسات	زيارات لبناء العلاقات وتبادل الخبرات	

ملاحظة	مؤشرات النجاح	تكلفة البرنامج التقديرية	تاريخ التنفيذ	المشرف العام	الفئة المستهدفة	البرنامج	رقم البرنامج
							٥٧
	تطوير الخدمات المقدمة	٥٠٠ ريال	مستمر	الإدارة التنفيذية	كافة شرائح المجتمع	دارسات استطلاعية (الاستبيانات)	

ملاحظة	مؤشرات النجاح	تكلفة البرنامج التقديرية	تاريخ التنفيذ	المشرف العام	الفئة المستهدفة	البرنامج	رقم البرنامج
							٥٨
	تحقيق العبء المادي على الجمعية في تنفيذ المبادرات تنمية مهارات واستثمار وقت المتطوعين	٢٠٠٠ ريال	مستمر	إدارة البرامج	المتطوعين والمتطوعات	برنامج فريق مبادرات تطوعية	

ملاحظة	مؤشرات النجاح	تكلفة البرنامج التقديرية	تاريخ التنفيذ	المشرف العام	الفئة المستهدفة	البرنامج	رقم البرنامج
							٥٩
	تفعيل البرنامج	٣٠٠٠٠	مستمر	لجنة الاسر	الاسر المنتجة	مهرجان الاسر المنتجة	

الشراكات المجتمعية

ملاحظة	مؤشرات النجاح	تكلفة البرنامج التقديرية	تاريخ التنفيذ	المشرف العام	الفئة المستهدفة	البرنامج	رقم البرنامج
							٦٠
	تفعيل الشراكات	_____	مستمر	الإدارة التنفيذية	الشراكة مع معهد قطاف العالى للتدريب الشراكة مع جمعية قباء الشراكة مع جمعية رعايتي الشراكة مع مزرعة ريم الوادي الشراكة مع فرع الموارد البشرية	الشراكات الاجتماعية	

الموازنة التقديرية لعام ٢٠٢٦ م
الايادات والمصروفات المتوقعة لميزانية البرامج والانشطة والمشاريع لعام

م	البيانات	المستفيدين	الإيرادات المتوقعة	المصروفات المتوقعة
	مساعدات الاسر	٣٦٧	_____	١٨٣٥٠٠
	كفالة الايتام	٦٧	_____	٢٠١٠٠٠
	إفطار صائم	٢٠	_____	٢٠٠٠
	تاهيل وتدريب	١٥	_____	٧٥٠٠٠
	السلة الرمضانية	٦٤٦	_____	١٦١٥٠٠٠
	كسوة شتاء	٦٤٦	_____	١٢٩٢٠٠
	حقيبة مدرسية	١٠٢	_____	٢٠٤٠٠
	مساعدات ايجار	١٠	_____	٦٠٠٠٠

الإيرادات المتوقعة	المصروفات المتوقعة	الفائض	العجز

خطة معالجة العجز في الموازنة التقديرية لعام ٢٠٢٤ م

من خطة معالجة العجز المتوقع بنسبة ٢٠% في الموازنة التقديرية لعام ٢٠٢٣ م

بزيادة الاستقطاعات الشهرية والبحث عن الدعم من خلال الجهات المانحة والمؤسسات والأوقاف الخيرية وعن طريق التسويق والحملات الإعلانية تحميل رواتب الموظفين والموظفات على البرامج والأنشطة

تقليل المصروفات الإدارية .

